

# la grande démésure

Soirée-bénéfice

S'amuser. Célébrer. **S'engager**

15.11.2024 | 19:30

Présentée par

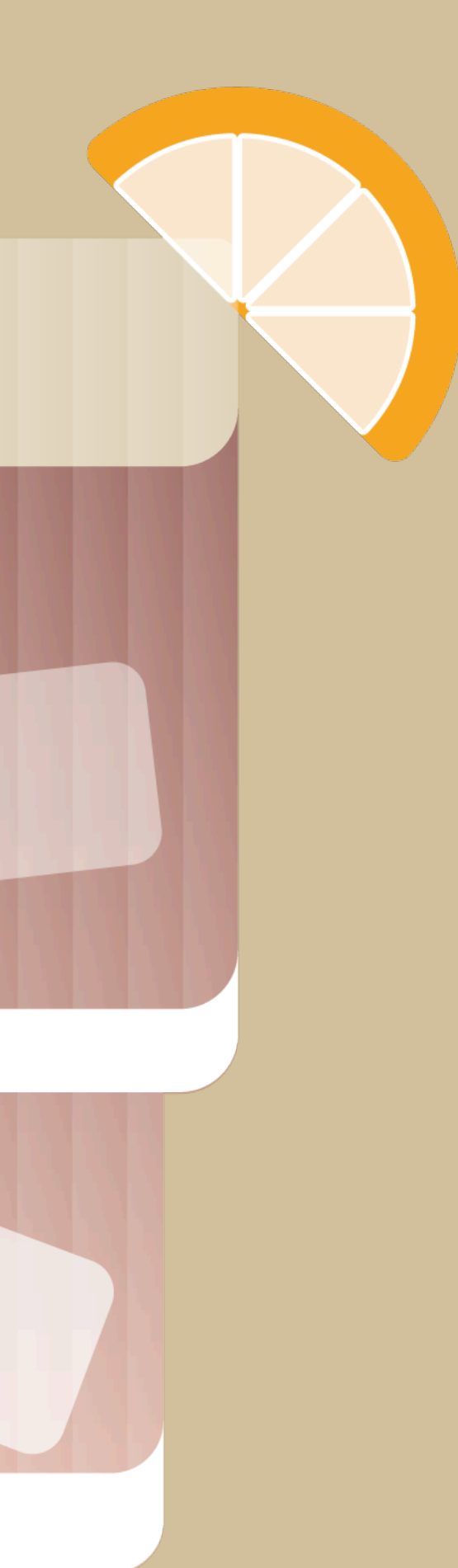


LA PROMESSE TD  
PRÊTS À AGIR

Plan de partenariat

inter\_  
ligne.

Parlons de  
diversité sexuelle  
et de genre



**INTERLIGNE VOUS CONVIE UNE FOIS DE PLUS AVEC FÉBRILITÉ À SA SOIRÉE-BÉNÉFICE ANNUELLE, LA GRANDE DÉMESURE. EN PLUS D'ÊTRE UN ÉVÉNEMENT HAUT EN COULEUR, CETTE SOIRÉE REPRÉSENTE UNE OCCASION PRIVILÉGIÉE DE CONTRIBUER DIRECTEMENT AUX SERVICES DE PREMIÈRE LIGNE QUE NOUS OFFRONS AUX COMMUNAUTÉS LGBTQ+ ET À LEURS PROCHES, TOUT EN VOUS POSITIONNANT COMME ENTREPRISE INCLUSIVE.**

Depuis 2016, la Grande Démesure occupe une place de choix dans la programmation d'Interligne. C'est par le biais de cet événement-phare que nous pouvons assurer la pérennité de nos services auprès de nos communautés, ceux-ci existant notamment par le biais de dons et de partenariats corporatifs.

Après une année 2023 riche en réalisations marquantes, notamment avec la 8e édition de la Grande Démesure, mais aussi pleine de défis importants, Interligne vous invite à nouveau à soutenir directement sa mission à travers cet événement phare. En 2023, Interligne a répondu à **19 966 demandes d'aide et de renseignements**. Ces recours à nos services ont révélé une augmentation alarmante de situations violentes, transphobes, suicidaires et homophobes. C'est grâce à des partenaires comme vous qu'Interligne peut continuer à offrir un soutien essentiel à nos communautés.

Fort du succès de l'édition précédente, La Grande Démesure 2024 se tiendra le 15 novembre au Sainte-Catherine Hall, à Montréal. Cet événement sera l'occasion de célébrer ensemble nos succès et de garantir un financement durable pour nos services. Préparez-vous à une soirée inoubliable où vous pourrez danser, jouer, profiter de diverses performances et, surtout, créer des souvenirs mémorables !

Interligne vous offre la possibilité de contribuer à cet événement - et à notre mission - à la hauteur de votre capacité. Vos contributions peuvent être importantes, généreuses, influentes, colossales ou majestueuses. Chose certaine, elles sont toujours reçues avec enthousiasme !

Votre soutien dans le cadre de l'événement peut être fait sous forme de commandites, mais également en don à la mission ou en soutien à un programme spécifique.

# LA GRANDE DÉMESURE EN CHIFFRES

**400**

Personnes participantes prévues

**85 000**

Impressions web anticipées  
de nos publications

**5 200**

Heures de bénévolat chez  
Interligne en 2023-2024

**15**

Bénévoles à l'année

**60**

Bénévoles lors de l'événement

**10+**

Artistes et personnes animatrices

**45+**

Partenaires et commanditaires

+ Personnes âgées de **25 à 65 ans**

+ **Leaders communautaires**  
des causes LGBTQ+

+ **Leaders d'opinion** et per-  
sonnes ayant une **visibilité mé-  
diatique**

+ **Partenaires** et **personnes  
alliées** des causes LGBTQ+

+ Personnes issues du **milieu  
politique**





# NOS PORTE-PAROLES

C'est avec un plaisir renouvelé que nous pouvons compter sur la généreuse implication de nos porte-paroles, et ce, depuis 2018. Par leur implication, ces personnes favorisent le rayonnement des projets, des services et de la mission d'Interligne.



**GABRIELLE  
BOULIANNE-TREMBLAY**  
elle

Dans une époque où les droits des personnes 2SLGBTQIA+ sont menacés et reculent un peu partout dans le monde, je sens qu'il est de mon devoir de faire rayonner la mission d'Interligne encore plus fort. Interligne non seulement sauve des vies, mais aide aussi les gens à aller mieux dans leur cheminement personnel : je l'ai constaté au courant de la dernière année dans mon entourage queer. Dans un climat de LGBTQphobies ambiant, Interligne nous démontre que son existence est plus que jamais primordiale et nécessaire. Il m'a fait plaisir de joindre ma voix durant cette dernière année afin de revendiquer le respect et la dignité de toutes. L'existence d'Interligne me donne espoir qu'un jour chaque personne pourra vivre en paix sa propre vérité.



**SOPHIE  
PARADIS**  
elle

Cela fait maintenant cinq ans que nous sommes co-porte-paroles pour Interligne! Cinq belles années à parler d'Interligne et de sa mission, des enjeux reliés aux communautés 2SLGBTQIA+, à promouvoir la nécessité des dons pour la pérennité des services, à voir l'importance de l'organisme auprès de nos communautés et de nos alliés, à côtoyer les membres de la direction et une équipe solide, créative et impliquée. On ne peut que se rendre à l'évidence que la mission d'Interligne est encore d'actualité. La détresse des gens se fait sentir davantage dans ce climat social instable. Merci, donc, de continuer à soutenir Interligne. Si vous connaissez une personne qui a besoin d'aide ou de renseignements, n'hésitez pas à la référer aux différents programmes et services d'Interligne, comme la ligne d'écoute 24/7.



**SIMON  
BOULERICE**  
il/lui

Depuis mon enfance, j'ai cru être témoin d'avancées perpétuelles de la communauté 2ELGBTQIA+. Je sentais, année après année, les acquis se gagner un à un et le respect se déployer. Mais depuis quelque temps, je n'ai plus cette conviction. J'ai même l'impression d'un recul évident, d'une recrudescence de haine envers cette grande communauté. Plus que jamais, Interligne est nécessaire pour toutes les personnes qui ont besoin d'être écoutées, reconnues et validées. Car être entendu au bon moment, ça peut tout changer. Heureux et fier de réitérer mon appartenance à cet organisme nécessaire pour une sixième année.



**ALEX LEFEBVRE**

Directeur, associé principal  
national RETHINK



**BARBADA**

Drag queen, animatrice et DJ



**CHANTAL CADIEUX**

Autrice et scénariste



**JUDITH SÉGUIN**

Avocate, associée principale 71  
Légal & Co

# Nos AMBASSADEURS ET AMBASSADRICES





**KATIA AUBIN**

Vice présidente, communication  
globale et marque



**MARILYNE THOMAS**

Co-fondatrice et co-organisatrice  
des soirées inclusives Queen &  
Queer - Directrice de projets en  
événementiel



**PATRICE LAVOIE**

Gestionnaire - expert en médias,  
réseaux sociaux et réputation  
d'entreprise



**TRISTAN GRÉGOIRE**

Gestionnaire d'entreprises

**Nos  
AMBASSADEURS ET  
AMBASSADRICES**



# UNE PRÉSENCE MEDIATIQUE IMPACTANTE



## CES PERSONNES ONT AUSSI PARLÉ DE L'ÉVÉNEMENT



@marychevre  
18.8 k abonné(e)s



@karl\_hardy  
48 k abonné(e)s



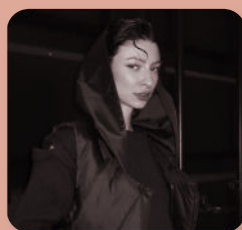
@karinestmichel\_  
116 k abonné(e)s



@remidesgagne  
85.9 k abonné(e)s



@tresdutchelle  
40 k abonné(e)s



@ma.gagne  
62.2 k abonné(e)s



@plcloutier  
85.1 k abonné(e)s



@trannawintour  
23.6 k abonné(e)s



# NIVEAUX DE PARTENARIAT

La soirée de la Grande Démesure est présentée par le groupe Banque TD. Voici les opportunités de partenariats et de visibilité :

## LES OCCASIONS DE VISIBILITÉ

Partenaire magistral - 15 000 \$  
 Partenaire colossal - 10 000 \$  
 Partenaire influent - 5 000 \$  
 Partenaire généreux - 2 500 \$  
 Partenaire important - 1 000 \$



	Partenaire important	Partenaire généreux	Partenaire influent	Partenaire colossal	Partenaire magistral
Billets Prestiges (valeur de 250 \$)	2	2	2	4	6
Affichage de votre entreprise sur notre site web, nos infolettres, et publications sur nos réseaux sociaux	Nom	Logo	Logo avec descriptions	Logo avec descriptions	Logo avec descriptions
Ajout de votre logo sur tous les documents de présentation (invitations, message de remerciements)	<input type="radio"/>	<input type="radio"/>	<input type="radio"/>	<input checked="" type="radio"/>	<input checked="" type="radio"/>
Bannière sur la scène d'animation	<input type="radio"/>	<input type="radio"/>	<input type="radio"/>	<input type="radio"/>	<input checked="" type="radio"/>
Logo dans le power point de présentation pendant l'événement	Nom	Logo	Page pleine	Page pleine	Publicité personnalisée
Mention au micro au début de la soirée	<input type="radio"/>	<input type="radio"/>	<input checked="" type="radio"/>	<input checked="" type="radio"/>	Possibilité d'une prise de parole
Zone de jeux à votre nom	<input type="radio"/>	<input type="radio"/>	<input type="radio"/>	<input checked="" type="radio"/>	<input checked="" type="radio"/>
Salle de jeux personnalisée à votre entreprise	<input type="radio"/>	<input type="radio"/>	<input type="radio"/>	<input type="radio"/>	<input checked="" type="radio"/>
Mention sur les photos du photobooth de la soirée	<input type="radio"/>	<input type="radio"/>	<input type="radio"/>	<input type="radio"/>	<input checked="" type="radio"/>

## Mission

Interligne est un organisme de première ligne qui, par ses services d'écoute, d'intervention et de sensibilisation, contribue au mieux-être des personnes concernées par la diversité sexuelle et la pluralité des genres.

## Interligne offre...

Un service d'aide et de renseignements (24h/7j) pour toutes les personnes concernées par la diversité sexuelle et la pluralité des genres.

Vos dons permettent de financer directement les services de première ligne aux communautés que nous desservons.

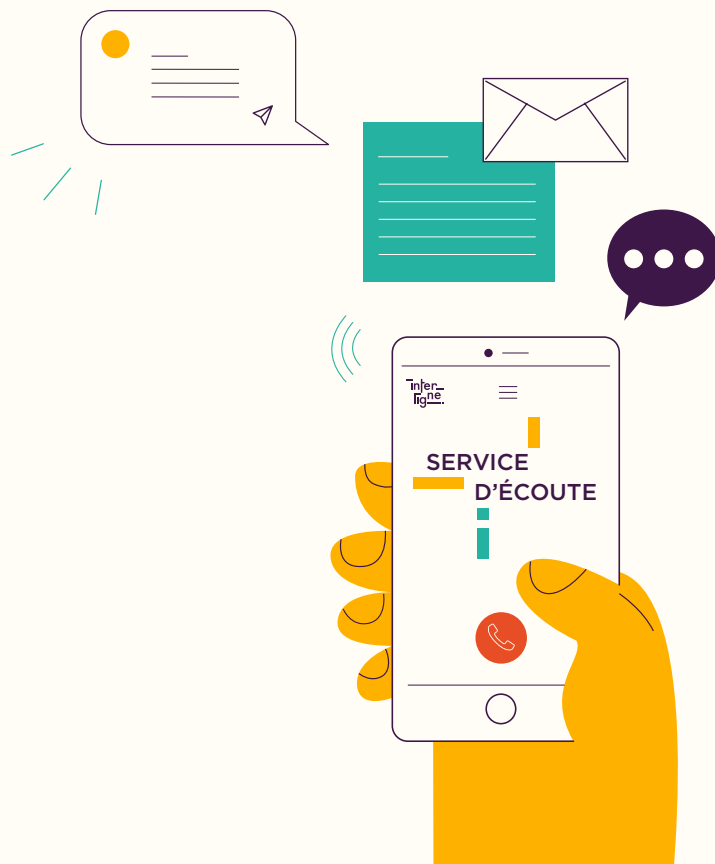
1 888 505-1010

aide@interligne.co

interligne.co



Parlons de  
diversité sexuelle  
et de genre



### Programmes complémentaires

Groupes de discussion

Relation d'aide

### Espace jeunesse

Kiosques et formations

Outils de sensibilisation et contre l'intimidation

AGIS (Alliance de genres, identités et sexualités)

Groupes de discussion

### Espace personnes âgées

Trait d'union: correspondances intergénérationnelles LGBTQ+

Jumelage téléphonique

Groupes de discussion

### Espace violences

LEXIC<sup>2</sup>

### Espace intersexe

Groupes de discussion

Formations

### Espace milieux professionnels

Équiferté: l'inclusion se met au travail

Évaluation du climat de travail

Formations

Consultation

### Espace juridique

Ligne d'informations juridiques

Interligne est un organisme de bienfaisance enregistré à l'Agence du revenu du Canada. Nous pourrions donc vous remettre des reçus fiscaux moyennant toute contribution répondant aux exigences de l'Agence du revenu du Canada.

Pour plus d'informations sur l'événement: [interligne.co/evnement/la-grande-demesure-2024/](https://interligne.co/evnement/la-grande-demesure-2024/)

**Numéro de bienfaisance** | 118934579 RR 0001

**VÉRONIQUE GIROUX**

Directrice de la philanthropie et  
des communications

[veronique.giroux@interligne.co](mailto:veronique.giroux@interligne.co)

**514.710.7592**

**JADE LEPAGE**

Coordination du développement  
philanthropique

[jade.lepage@interligne.co](mailto:jade.lepage@interligne.co)

# DES PARTENAIRES DE CONFIANCE



**LA PROMESSE TD  
PRÊTS À AGIR**

**NOUVEAU  
STANDARD**



